

# Montage



Rohrlüfter

## Wichtige Vorabinformation

Aufgrund der extrem niedrigen Schallemission der Lüfter können die bei Verwendung von Phasenanschnitts-Reglern im unteren Drehzahlbereich evtl. auftretenden Geräusche u.U. intensiver wahrgenommen werden, als bei herkömmlichen Ventilatoren. Wir empfehlen daher bevorzugt den Einsatz von 2- bzw. 3-Stufen Schaltern oder Steuertransformatoren.



## Technische Daten

Art.Nr.	Drehzahl (min-1)	Stufe	Leistungsaufnahme (W)	Motorstrom (A)	Volumenstrom (m3/h)	Schalldruckpegel (db(A))	Typ
100 - 170	2.110	LA	27	0,12	250	26	SR 250/100
	1.680	LB	21	0,10	200	21	
100 - 173	2.100	LA	27	0,12	330	25	SR 350/125
	1.650	LB	21	0,10	260	22	
100 - 175	2.480	LA	59	0,26	550	27	SR 550/150
	2.060	LB	50	0,22	450	23	

## Bauweise

### Gehäuse

- schallgedämmte Konstruktion
- komplett mit Montagekonsole
- schwingungsdämpfende Dichtungen zwischen Konsole u. Motoreinheit
- Anschlussstutzen entsprechen den gängigen Rohrdurchmessern NW 100 - NW 150
- Anschlussstutzen 100 - 150 sind mit Gummilippendichtungen ausgestattet
- schlagfester PP Kunststoff

### Laufblätter

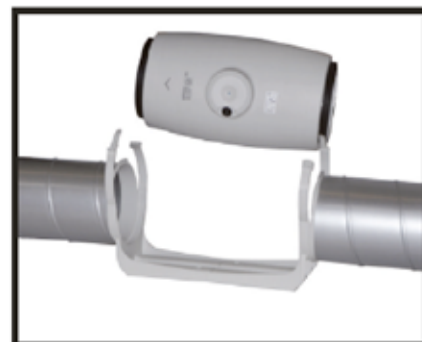
- halbradiale Bauweise
- statisch und dynamisch ausgewuchtet
- ABS Kunststoff

### Motoren

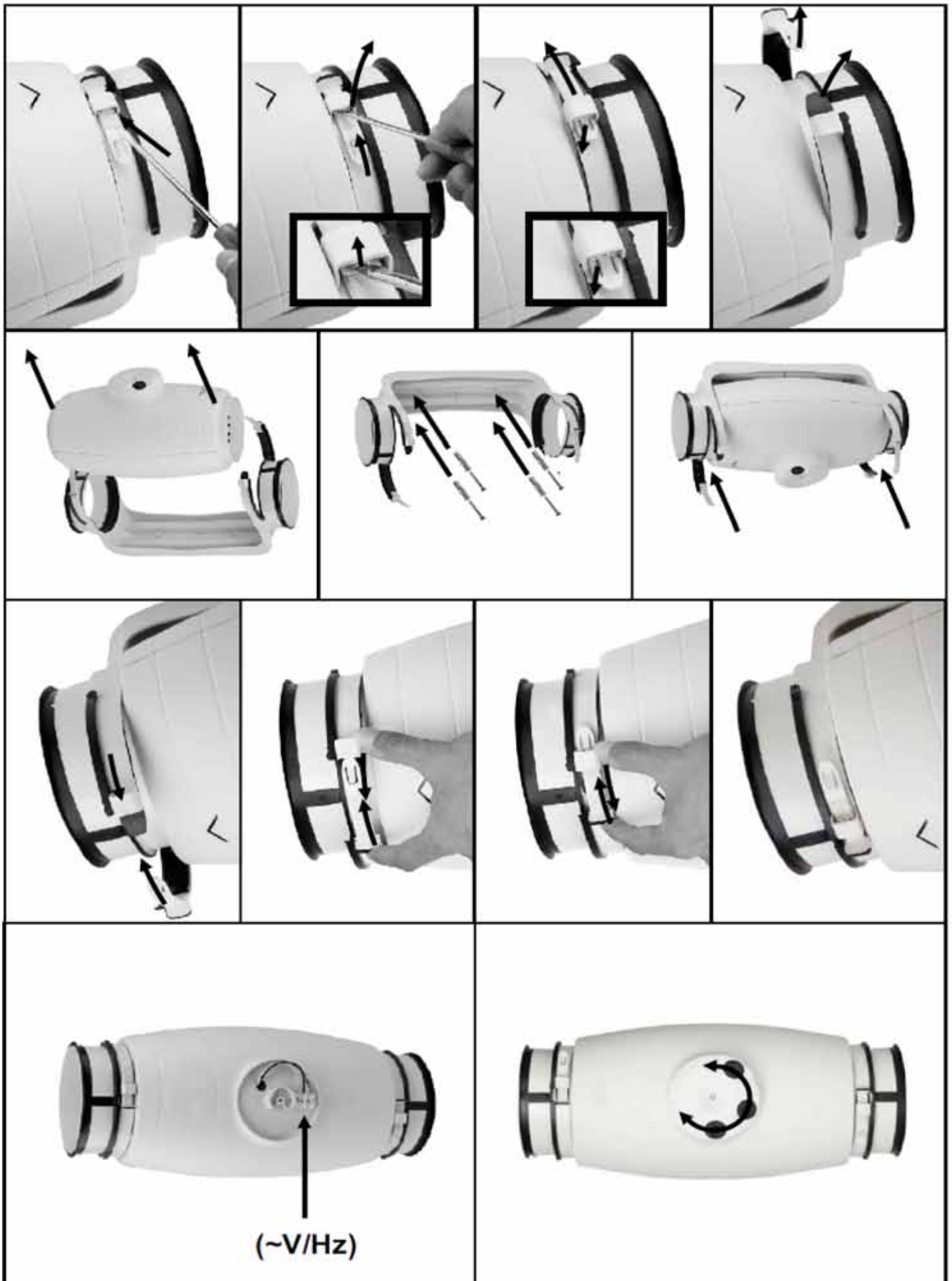
- Wechselstrom 230V, 50 Hz
- Schutzart IP 44
- Wärmeklasse B
- Motorbemessung Dauerbetrieb S1
- geschlossene Kugellager, wartungsfrei
- mit Thermokontakten ausgestattet
- manuelle Rückstellung gem. EN60335-2-80
- transformatorisch u. elektr. drehzahlsteuerbar

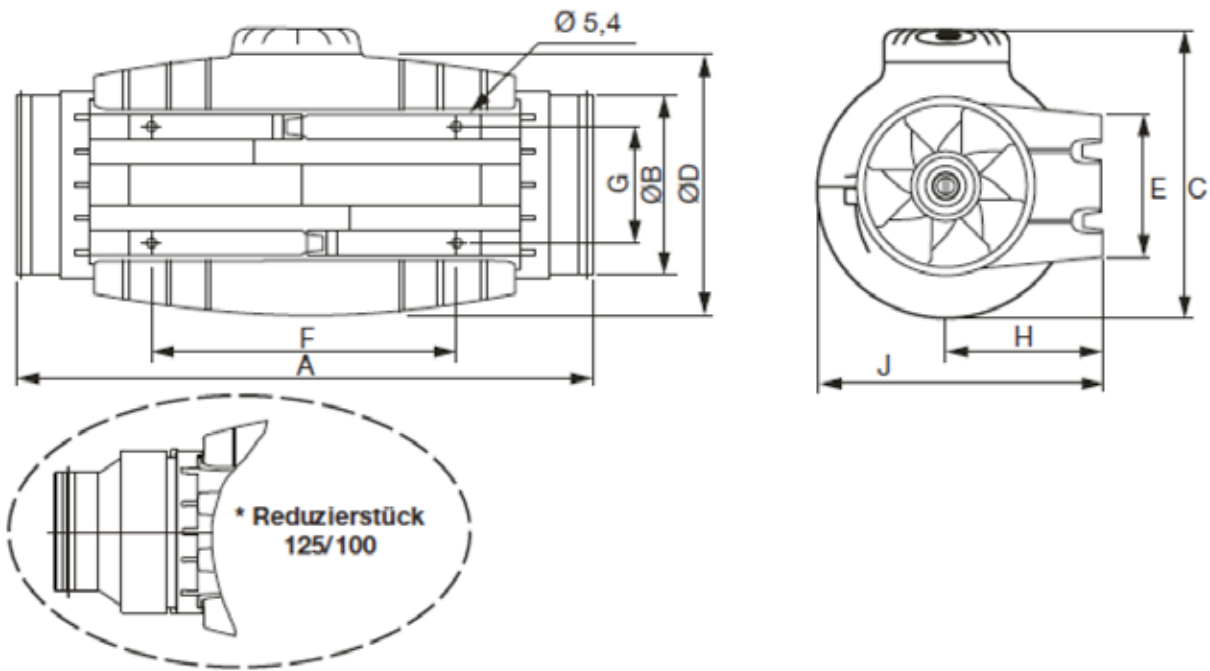


Kompakte, schlanke Bauweise



Wartung ohne Demontage der Rohrleitung möglich (Beispieldarstellung)





## Abmessungen

Art.Nr.	Durchmesser Kernbohr.	A	B	C	D	E	F	G	H	J
100 - 170	100	575*	97*	233	204	100	250	83	121	218
100 - 173	125	462	123	233	204	100	250	83	121	218
100 - 175**	150	484	147	250	221	116	250	96	134	242

>> alle Angaben in mm.

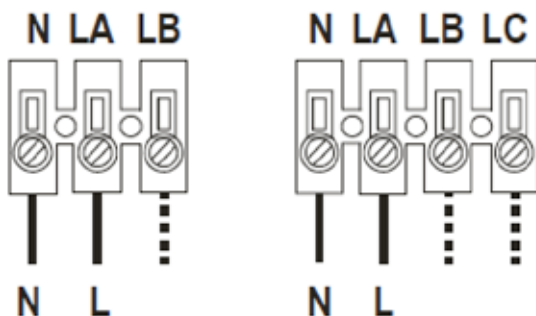
\* Gehäuse gleich Art.Nr. 100 - 173 SR 350/100, jedoch mit Reduzierstück auf NW 100

\*\* zusätzliche Gummilippendichtungen für D = 160mm im Lieferumfang enthalten

## Anschlussbelegung

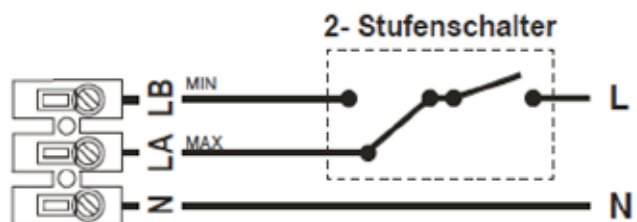
100-170 & 100-173

100 - 175



## Anschlussbeispiel

mit Stufenschalter 100-170 & 100-173



Technische Änderungen und Irrtum vorbehalten. Stand Mai 2019